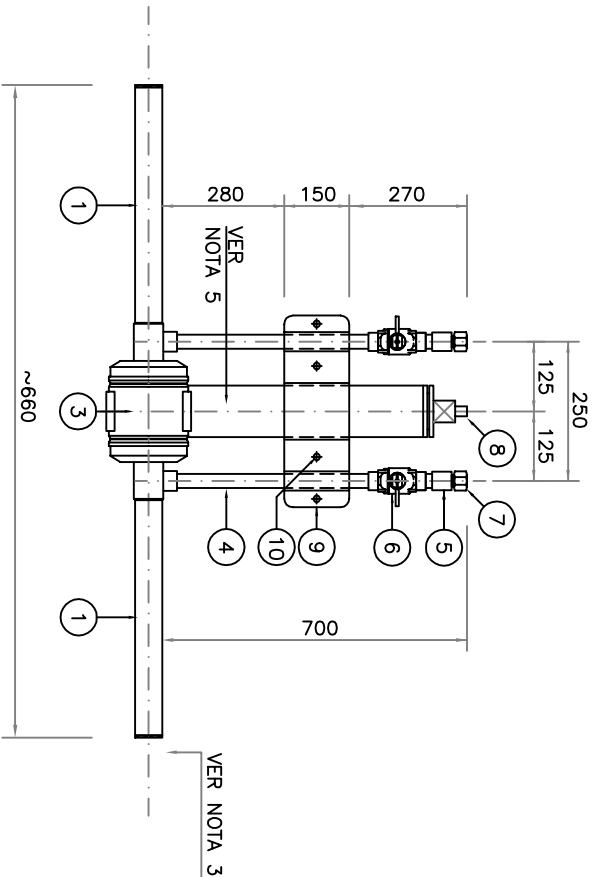


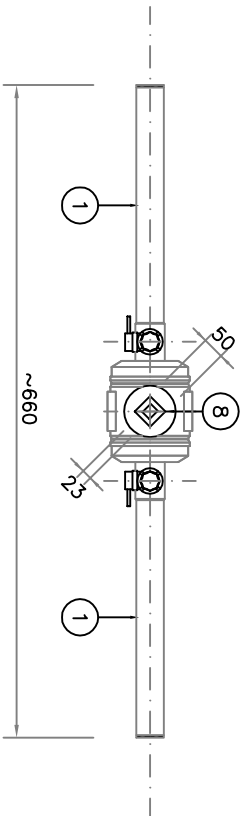
NOTAS GERAIS

- 1-PARA FORNECIMENTO VER ET-40.440.SCG.002.  
2-DIMENSÕES EM MILÍMETRO SALVO ONDE INDICADO.  
3-O CONJUNTO DE VÁLVULAS DEVE SER FORNECIDO TAMPONADO PARA EVITAR A ENTRADA DE CORPOS ESTRANHOS.  
4-O CONJUNTO DE VÁLVULAS DEVERÁ SER TESTADO INDIVIDUALMENTE CONFORME ET-40.440.SCG.002 GARANTINDO-SE O BLOQUEIO E A ESTANQUEIDADE DO MESMO.  
5-O SISTEMA DE AÇIONAMENTO PODE SER TANTO NA PARTE SUPERIOR DO CONJUNTO CONFORME DETALHADO OU JUNTO A VÁLVULA DESDE QUE SEJA PROVIDO UM TUBO DE GUARDA EM PVC DN 110mm COM TAMPAO PARA EVITAR A ENTRADA DE OBJETOS ESTRANHOS.  
6-O CABECOTE/ADAPTADOR DEVE ATENDER AO ESPECIFICADO NA ET-40.440.SCG.002.



ELEVACÃO LONGITUDINAL - VÁLVULA Ø63mm PEAD

S/ESCALA



PLANTA BAIXA - VÁLVULA Ø63mm PEAD

S/ESCALA

ITEM	DENOMINAÇÃO	DIMENSÕES	QUANT.	UN.	MATERIAL	OBS.
1	TUBO	Ø63mmx5,8mm ESP.	-	m	PE100 SDR11	
2	-	-	-	-	-	
3	VÁLVULA TIPO ESFERA	Ø63mm	01	pg	PE100 SDR11	
4	NIPLE	Ø32mm	02	pg	PE100 SDR11	
5	CONEXÃO DE TRANSIÇÃO METAL/PE C/ ROSCA MACHO	Ø32mmx1" C/ ROSCA NPT ANSI/ASME B1.20.1	02	pg	PE100 SDR11 AÇO INOX AISI 316	
6	VÁLVULA TIPO ESFERA	Ø32mm	02	pg	PE100 SDR11	
7	CAP C/ ROSCA	Ø1" ROSCA NPT	02	pg	AÇO INOX AISI 316	
8	CABECOTE/ADAPTADOR PARA AÇIONAMENTO	-	01	pg	AÇO INOX AISI 316	NOTA 6
9	ESTRUTURA DE TRAMAMENTO DO CONJUNTO	-	01	pg	PE100 OU AÇO INOX	
10	PARAFUSO CABEÇA SEXTAVADA PORCAS	M8 - DIN 933 M8 - DIN 934 B8 - DIN 125	04	pg	AÇO INOX	



EMPREENHIMENTO  
REDE DE DISTRIBUIÇÃO DE GÁS NATURAL

REGIÃO/ÁREA  
GERAL

TÍTULO  
DETALHE CONJUNTO DE VÁLVULAS PE100  
DN 63 mm

PROJ.	DES.	VERIF.	APROV.
LEANDRO COELHO	LEANDRO COELHO	ORION	C.M.P.
DATA	ESQ.	INDICADA	FOLHA
20/09/2012			01/01
Nº. SCGAS			REV.
DE-40.300.SCG.441			2